

/Barbecue

Scheda tecnica - Serie Q



Art. VCKQ670

VULCANO FIRE - Carpenterie Callegari S.r.l.
Via Dante Alighieri, 11 - 31010 Crespignaga di Maser - Treviso - Tel. 0423-55187 - Fax 0423-521204
www.vulcanofire.eu - info@vulcanofire.eu - info@vulcanofire.it

Scheda tecnica Serie Q - VCKQ670

Dim. 670 x 890 x 1260 mm - peso 98 kg



- Carrello verniciato a polvere
- Piano cottura verniciato con colore silconico resistente alle alte temperature
- Rivestito in tavole refrattarie
- Ruote con cuscinetti a lunga durata
- Maniglia per spostamento
- Piedini regolabili
- Protezione frontale
- Braciere



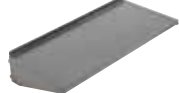
Accessori opzionali



Griglia di cottura in acciaio inox aisi 304 con canaline di scolo brillantata



Griglia di cottura in acciaio inox aisi 304 con rondino Ø 8 brillantata



Mensola laterale in acciaio alluminato spessore 2 mm verniciata a polveri, inseribile a destra o sinistra



Set cucina comprensivo di forchettone, paletta, spostabracci realizzati in acciaio inox AISI 304 brillantati.

fasi di costruzione

Il Barbecue tradizionale viene prodotto totalmente in Italia, realizzato con lamiera in acciaio Alluminato di 1° scelta, incisa con tecnologie di ultime generazioni mediante taglio laser, strumento di grande precisione.



Il foglio di acciaio tagliato viene successivamente sottoposto a piegatura, con macchine di grandi dimensioni, dando forma alla struttura del barbecue.

In seguito avviene la saldatura, dando solidità alle parti che compongono il barbecue, poi la smerigliatura delle parti che presentano delle imperfezioni date dalla saldatura, infine viene effettuata la verniciatura con colore silconico, resistente ad alte temperature.



Nelle base del focolaio viene posto un rivestimento in tavole refrattarie, dello spessore di 3 cm; la particolarità del fissaggio mobile dà la possibilità alle tavole di sopportare gli sbalzi elevati della temperatura, con conseguente variazione di dimensione.

Il barbecue così è pronto per l'imballaggio e la spedizione.

